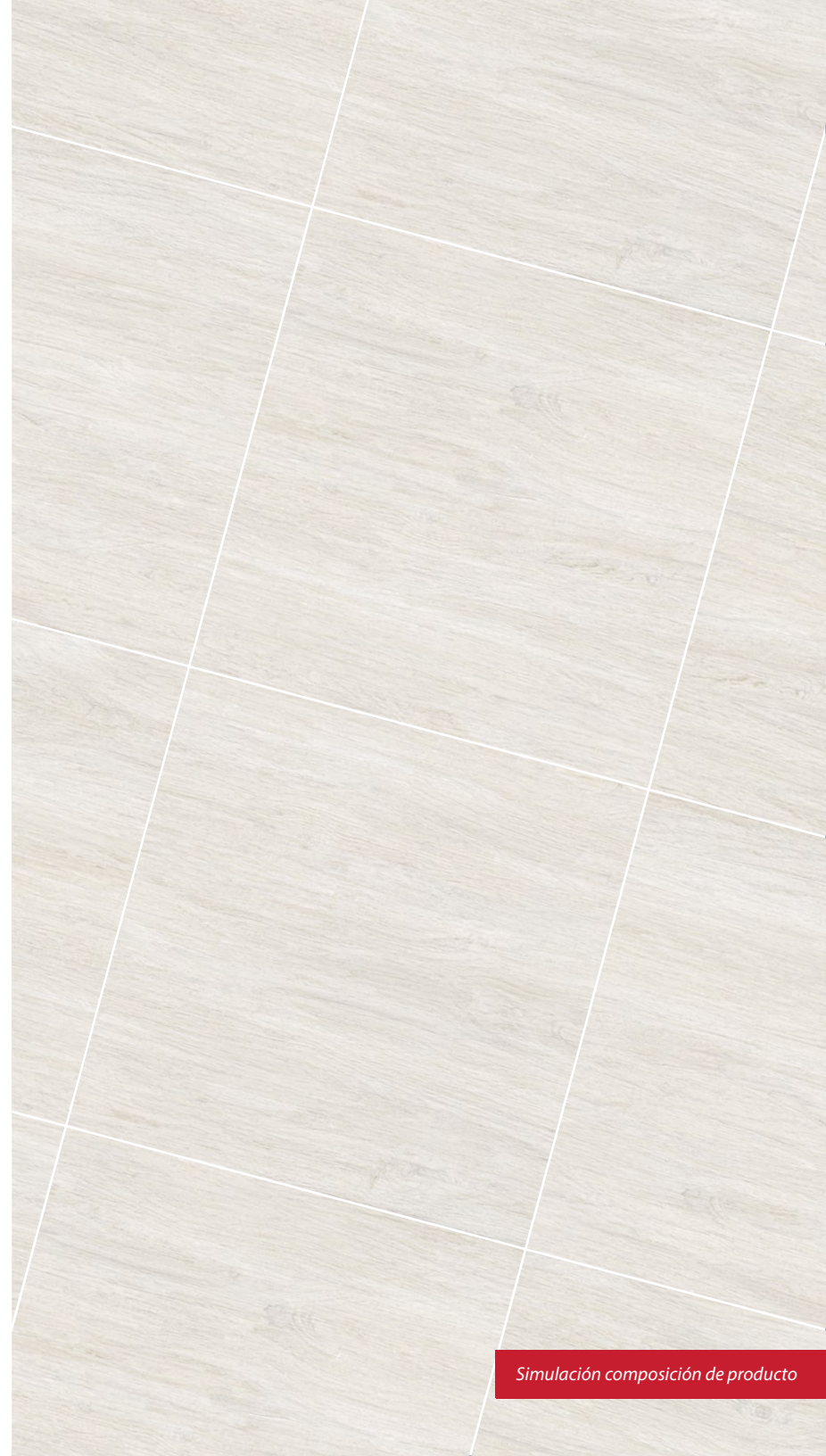


Madera Pinares Blanca



Todas las piezas de la referencia mantienen la tipología de diseño y de tono, pero hay ligeras variaciones entre unas piezas y otras.

Estas imágenes son indicativas, las texturas y colores presentados son aproximados a los reales. Cualquier elección recomendamos hacerla con base en una muestra física del producto.



Referencia: Madera Pinares Blanca

Tipo: Piso

Tamaño Nominal: 60x60cm

Acabado: Mate

Uso: CM - Comercial Moderado

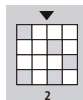
Tipología: Madera

TABLA DE TAMAÑOS DE FABRICACIÓN (mm)

1		2		3		4	
596,5	598,1	598,2	599,8	599,9	601,5	601,6	603,2

Tamaño fabricación: En los pisos y paredes cerámicas pueden existir diferencias de tamaño que son inherentes al proceso de producción. Al momento de embalar las piezas, éstas ya han sido clasificadas y agrupadas en calibres.

Grado de Destonificación



INFORMACIÓN LOGÍSTICA

INFORMACIÓN PARA UNA PIEZA		
TIPO DE PRODUCTO	TAMAÑO NOMINAL	PESO APROXIMADO (kg) X PIEZA
PISO	60X60	6,745
INFORMACIÓN PARA UNA CAJA		
NÚMERO DE PIEZAS	ÁREA NOMINAL M2	PESO APROXIMADO (kg) X CAJA
6	2,16	34,25
INFORMACIÓN PARA UNA PALLET		
NÚMERO DE CAJAS	ÁREA NOMINAL M2	PESO APROXIMADO (kg) X PALLET
28	60,48	966.0

TABLA DE USOS

USOS SAN LORENZO CONSULTE SOBRE LA COMPATIBILIDAD DE USO ADECUADO AL AMBIENTE DONDE SE VA A INSTALAR		
USOS	USOS RECOMENDADOS / RECOMMENDED USES	
RM 	RESIDENCIAL MODERADO: habitaciones, áreas sociales sin acceso directo a la calle, baños. <i>Moderate Residential: Rooms, social areas with no direct access to the street, bathrooms.</i>	
RG 	RESIDENCIAL GENERAL: cocinas, pasillos, áreas sociales, ingresos, patios, balcones y algunas terrazas. <i>General Residential: Kitchens, hallways, social areas, entrances, patios, balconies and some terraces.</i>	
CM 	COMERCIAL MODERADO: puntos fijos, salas de reunión, oficinas e interior de locales comerciales con tráfico liviano. <i>Moderate Commercial: Hallways, meeting rooms, offices and shops with light traffic.</i>	
CG 	COMERCIAL GENERAL: oficinas y locales comerciales con tráfico moderado. <i>General Commercial: offices and shops with moderate traffic.</i>	

DIMENSIONES Y CALIDAD SUPERFICIAL				
ITEM	ESPECIFICACIÓN		ENSAYO NTC	CUMPLE
Longitud y Ancho	La desviación en % del tamaño promedio para cada baldosa del tamaño de fabricación	+/- 0,6%	4321-2	✓
Espesor	La desviación en % del espesor promedio de cada baldosa desde el espesor de fabricación	+/- 5,0%	4321-2	✓
Rectinilidad	La desviación máxima de la ortogonalidad en % con respecto a los tamaños de fabricación	+/- 0,5%	4321-2	✓
Ortogonalidad	La desviación máxima de la ortogonalidad en % con respecto a los tamaños de fabricación	+/- 0,5%	4321-2	✓
Planaridad	La máxima desviación en % de (Curvatura Central, Curvatura de lado, Deformación)	+/- 0,5%	4321-2	✓
Calidad Superficial	La Baldosa debe estar libre de defectos visibles que puedan afectar la apariencia	Mínimo 95%	4321-2	✓
PROPIEDADES FÍSICAS				
ITEM	ESPECIFICACIÓN		ENSAYO NTC	CUMPLE
Absorción de agua	6 % < Eb ≤ 10 % (Grupo BIIb)	6% al 10%	4321-3	✓
Resistencia a la rotura por flexión (N)	Espesor ≥ 7,5 mm	>800N	4321-4	✓
Módulo de rotura (N/mm ²)	Mínimo 18, mínimo Indiv.16	> 18N/mm ²	4321-4	✓
Resistencia al impacto	Coefficiente de restitución	> 0,55	4321-5	✓
Resistencia a la Abrasión	Clase		4321-7	Clase 4
Resistencia por humedad en mm/m ²	Método de ensayo disponible		4321- 10	✓
Resistencia al agrietamiento (Baldosas esmaltadas)	Requerido		4321- 11	✓
Coefficiente de Fricción	Clase de coeficiente de fricción según el método DCOF.		4321-17	Clase 1
PROPIEDADES QUÍMICAS				
ITEM	ESPECIFICACIÓN		ENSAYO NTC	CUMPLE
Resistencia a los químicos	Resistencia a bajas concentraciones de ácidos y álcalis	Mínimo GB	4321-13	GLA
Resistencia al manchado	Mínimo Clase 3	Clase 3	4321-14	Clase 5

CARACTERÍSTICAS TÉCNICAS

- Los productos fabricados por Cerámica San Lorenzo cumplen con las especificaciones de la norma técnica colombiana NTC 919, equivalente a la ISO 13006 y los métodos de ensayo de la ISO 10545, equivalente a la NTC 4321.
- Garantía del producto 5 años.

INFORMACIÓN PARA ESTE PRODUCTO

Marca comercial: Cerámica San Lorenzo

País Origen: Colombia

Tipo de calidad: Primera (Verifique en el momento de la compra que esta información esté impresa en la caja).

Tipo de superficie: Esmaltada (GL)

Método de fabricación: Método B, prensado en seco

Norma Técnica Colombiana: NTC 919, anexo K / ISO 13006

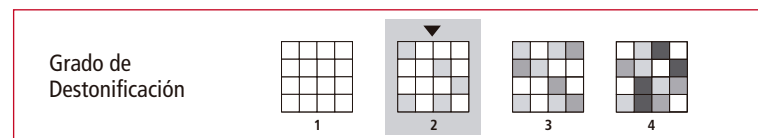
Fabricante: Cerámica San Lorenzo Industrial de Colombia SAS ZFPE NIT 900.208.445

Tamaño Nominal: M 60,0 cm X 60,0 cm

Tamaño Fabricación: 600 mm X 600 mm X 8.4 mm

Tamaño modular

Lote y fecha de fabricación: verificar en el momento de la compra que esta información esté impresa en la caja.



Todas las piezas de la referencia mantienen la tipología de diseño y de tono, pero hay ligeras variaciones entre unas piezas y otras.